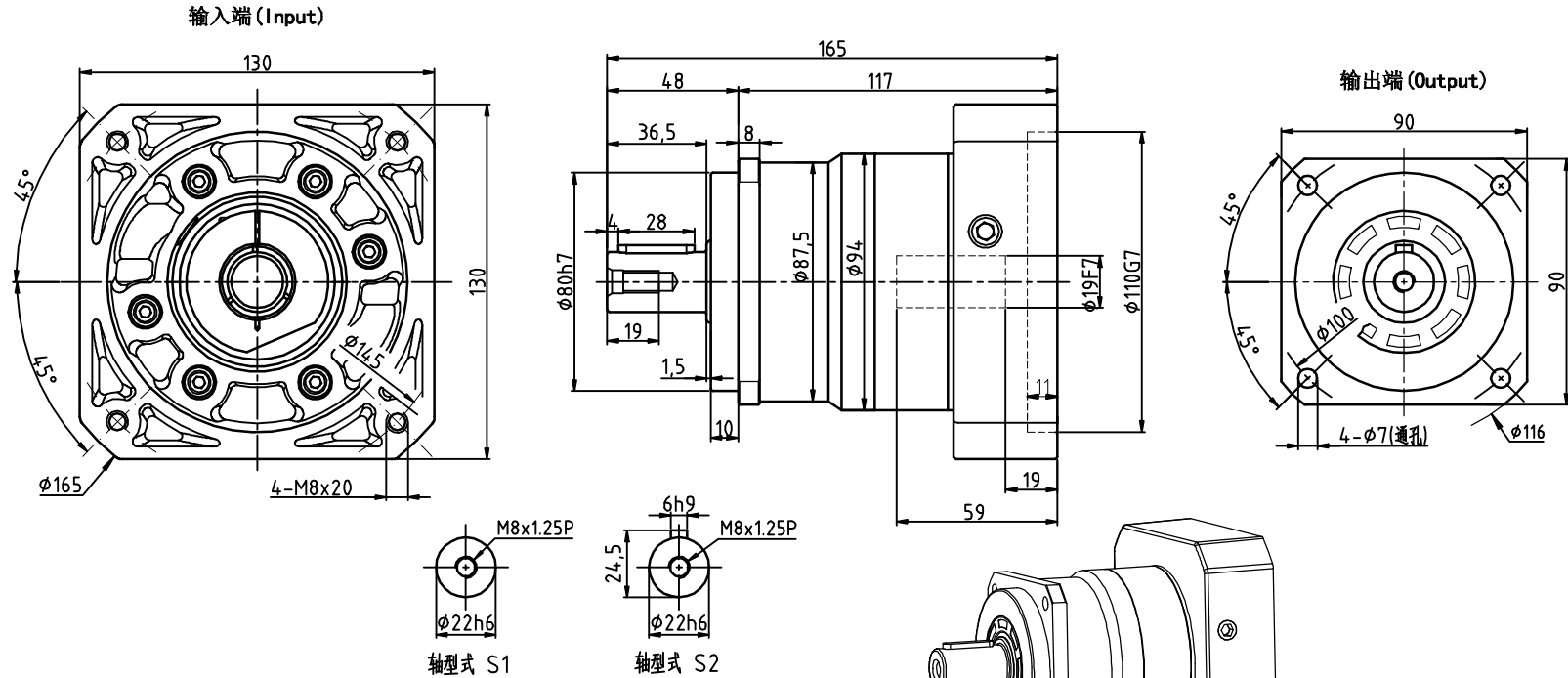


尺寸图



减速比	3	4	5	6	7	8	10
额定输出扭矩(Nm)	130	140	160	150	140	120	100
最大输出扭矩(Nm)	260	280	320	300	280	240	200
转动惯量(Kg.cm ²)	0.61	0.48	0.47	0.45	0.45	0.44	0.44
容许径向力F _{2rB} ²	3250 N	传动效率		≈95%			
容许轴向力F _{2a1B} ²	1300 N	噪音值		≤60dB			
容许轴向力F _{2a2B} ²	1625 N	使用温度		-10℃~+90℃			
额定输入转速	4000 rpm	润滑方式		合成润滑油(终身润滑)			
最大输入转速	8000 rpm	安装方向		任意			
超精密背隙P0	<3弧分	防护等级		IP65			
精密背隙P1	<3弧分	使用寿命		20000h(连续运转减半)			
标准背隙P2	<5弧分						

重量	≈3.7Kg						
扭转刚性	14 Nm/arcmin						
请注意:	1.所有数据(PDF.CAD.3D)变更时,我们不做通知. 2.具体速比的额定扭矩请参照我司样本“减速机性能资料”; “用户的实际负载扭矩”×“使用系数”≤“减速机的额定扭矩,否则用户发生故障,我司概不负责;使用系数请参照我司样本P05.						
标记	处数	分区	更改文件号	签名	年月日		
设计							
校对							
审核							
工艺			批准				

型号			输入尺寸		
PEH90-单段			19-110-145-M8		
精密行星齿轮减速机					
视图方式	重量	比例			
⊕					
共 张 第 张					